



CTC-IP4211H

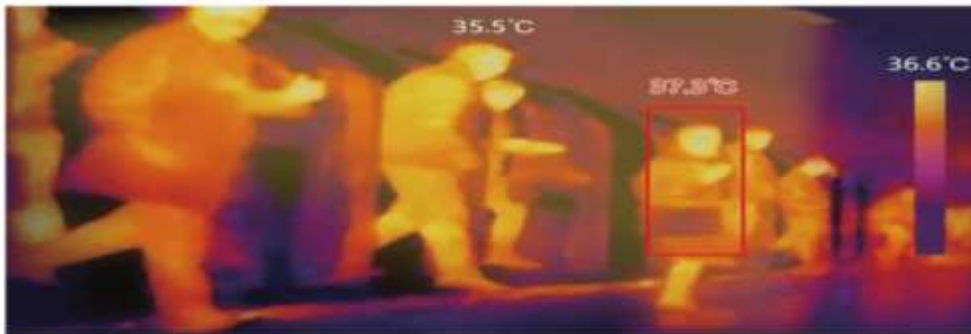
2MP 熱成像中型攝影機

產品特色

能夠高精度測量體溫，控制在在 $\pm 0.3^{\circ}\text{C}$ 內，並採用內置 AI 演演演算法，能支援長達 3 米距離的多人測量，達到快速距離式溫度監控，非常適合在醫院、急性衛生環境、公共區域(如機場)等場所進行兼職使用。還可廣泛應用於遠距離現場監測，如室內防火、倉庫防火、充電樁溫度監測等領域。

- 高靈敏度熱模組，解析度為 1080x1920。
- NETD 小於 60mk($\pm 25^{\circ}\text{C}$ ， $F=1.0$)。
- 支持對比度調整。
- 領先的熱圖像處理技術：適應 AGC、DDE、3D DNR。
- 最多 15 個熱成像圖面掃描。
- 具精準度高的溫度異常報警。
- 溫度範圍從 -15°C ~ 150°C 。
- 具有 2MP 解析度的高品質光學模組。
- 雙光譜圖像融合，圖面預覽。
- 支援捕捉及儲存成員於電腦中。

功能說明



接點功能

接口編號(依右圖)	接口名稱	功能
1	電源接口	12VDC
2	網路接口	RJ45 網路接口
3	繼電器接口	+: NO 常開埠 -: COM 公共連接埠
4	音頻接口	1: 音頻輸入 2: 音頻接地 3: 音頻輸出 4: 空



產品規格

型號	CTC-IP4211H
影像感應器	紅外線視覺平面陣列
解析度	1080x1920
像素間隔	12 點
NETD	< 60mK(+25°C.F=1.1)
光圈大小	F1.0
視角	35°(H)x27°(V) ; 84°(H)x45°(V)
影像感應器	1/2.8" 2 百萬像素 CMOS
解析度	1920x1080
照度	0.005Lux=(F1.2, AGC ON), B/W 0.001=(F1.2, AGC ON)
焦距	4mm
快門速度	1-1/100,000s
白平衡	自動/手動/ATW(自動跟蹤白平衡)/門/室外/日光燈/鈉燈
夜視紅外線	自動
WDR	80db
雙光譜圖像融合	熱視圖的融合檢視和光通道的疊加細節
成像	結合熱影像和光學影像 PIP · 將熱成像疊加在光學影像上
人臉捕捉	內建深度學習 AI 演算法 · 支援同步偵測 20~30 張臉
溫度測量	支援全球溫度及本地溫度
溫度範圍	-15°C~150°C
精準度	溫度 35°C A 38°C±0.3°C ; 20°C A 33°C±0.6°C ; 38°C A 50°C±0.6°C
影像支援	H.264 /MJPEG/H.265
音訊	G.711u/G.711a/G.7221/MP2L2/G.726/PCM
通訊協定	TCP/IP, ONVIF, GB/T 28181, DHCP, RTP, RTSP, PPPoE, UPnP, UDP
API	ONVIF · SDK
語言	英文, 中文
防水等級	IP66
外觀大小	246x101x81mm(帶支架)
重量	≈1kg

※ 型錄規格若與實機不符 · 以實機為準。

※ 本公司保留修改此規格之權利 · 修改後不另行通知 · 實際內容請隨時來電查詢。